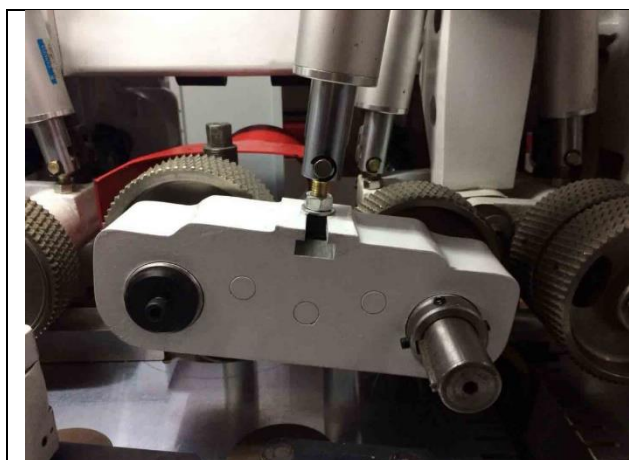
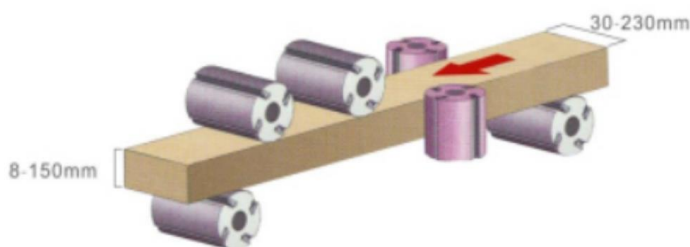


142100, Московская обл., г. Подольск, ул. пр-т Ленина, д.107/49

Станок четырехсторонний 6-ти шпиндельный HJD-M623A



Станок четырехсторонний 6-ти шпиндельный модели M623A используется для одновременной продольной обработки с четырех сторон деталей и заготовок большого сечения (до 150 x230 мм), произведенных из цельной древесины хвойных и лиственных пород, с целью выпуска разнообразных погонажных материалов (наличников, багета и т.п.), бруса различного профиля и других изделий из древесины.



Пневматическая система прижимных вальцов



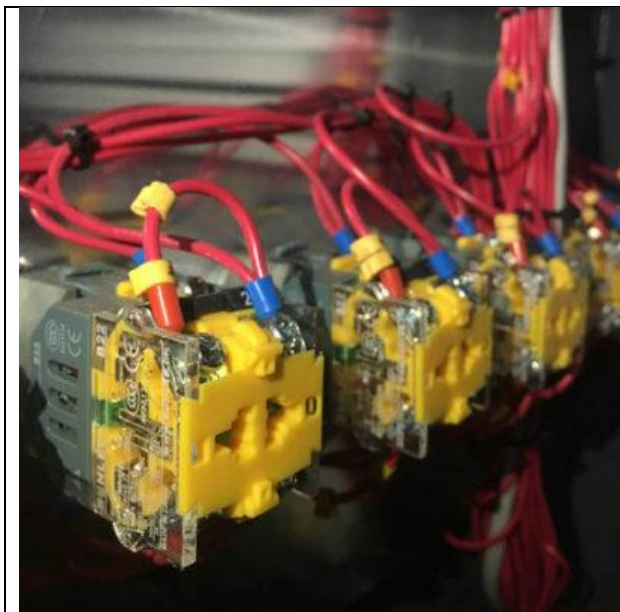
Цифровая система позиционирования шпинделей

142100, Московская обл., г. Подольск, ул. пр-т Ленина, д.107/49

Модель		M623A
Ширина обработки		25-230mm
Высота обработки		8-150mm
Скорость подачи		7-28m/min
Длина подающего стола		1950mm
Верхний шпиндель 2 шт.	Diameter of main spindle	Φ40mm
	Axial moving amount	0-20mm
	Spindle rotation	6000r/min
	Motor power	11kw , 7.5kw
Нижний шпиндель 2шт.	Diameter of main spindle	Φ40mm
	Axial moving amount	0-20mm
	Spindle rotation	6000r/min
	Motor power	7.5kw , 7.5kw
Левый и правый горизонтальный шпиндель	Diameter of main spindle	Φ40mm
	Axial moving amount	0-20mm
	Spindle rotation	6000r/min
	Motor power	7.5kw , 7.5kw
Двигатель подачи		5.5kw
Двигатель подъема		0.75kw
Давление воздуха		0.6Мра
Размеры инструмента	Right spindle	Φ125-Φ200mm
	Left spindle	Φ125-Φ200mm
	Lower spindle	Φ125mm

142100, Московская обл., г. Подольск, ул. пр-т Ленина, д.107/49

Модель		M623A
	Upper spindle	Φ125-Φ200mm
	First lower spindle	Φ125-Φ160mm
	Second lower spindle	Φ125-Φ200mm
Аспирационный патрубок		Φ140mm
Диаметр подающих роликов		Φ140mm
Габариты станка (LxWxH)		4350x1635x1735
Вес		3710kg
Суммарная мощность		54.75kw



Электрические компоненты



Плавная регулировка скорости подачи (инвертор)